

**HAMALGAMA**  
**MÉTRICA**

**Informe de situación electoral**  
**Novena oleada 10-N**  
**7 de noviembre de 2019**

**C/ Juan Rejón, 34 -2º - B**  
**35008 Las Palmas de Gran Canaria**  
**España**  
**NIF: B35371137**

## Ficha técnica

<b>Universo:</b>	Espanoles de 18 y más años.
<b>Tamaño de la muestra:</b>	1.000 entrevistas
<b>Error muestral:</b>	3,16% para el conjunto de la muestra y un grado de confianza del 95,5%.
<b>Metodología de trabajo:</b>	CATI (Entrevista telefónica administrada por ordenador). Teléfonos móviles y fijos cuyos titulares son particulares.
<b>Procedimiento de muestreo:</b>	Polietápico, estratificado por conglomerados, con selección de las unidades primarias de muestreo (municipios) y de forma aleatoria proporcional las unidades últimas (individuos) por edad y género.
<b>Estratificación:</b>	Cruce de la provincia con el tamaño de hábitat, dividido en 4 categorías: 1. Menos de 2.000 habitantes. 2. De 2.001 a 10.000 habitantes 3. De 10.001 a 50.000 habitantes. 4. Más de 50.000 habitantes.
<b>Trabajo de campo:</b>	4 al 6 de noviembre de 2019

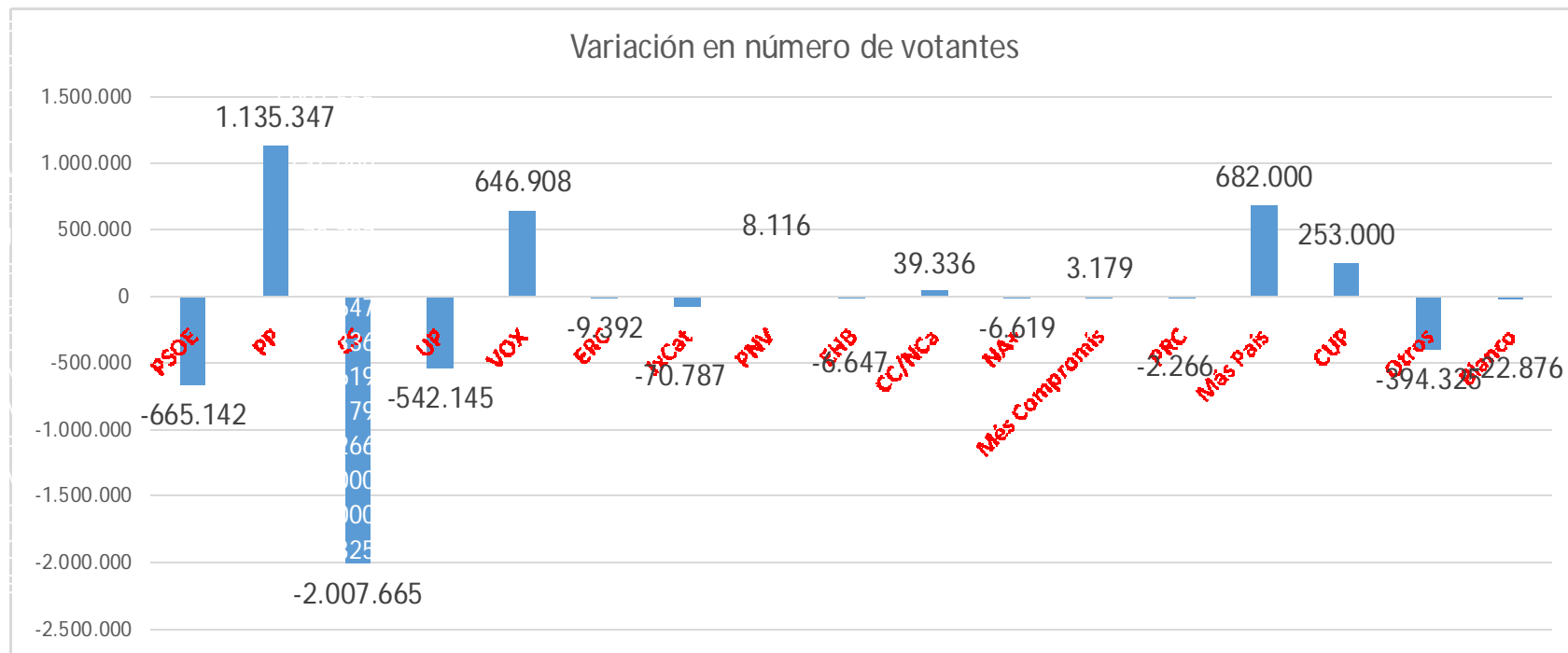
## Cuestionario

- P0:** Datos de clasificación sociodemográfica
- P1:** Grado de seguridad en la participación el 10-N
- P2:** Intención directa de voto
- P3:** Simpatía/ cercanía
- P4:** Recuerdo de voto el 28-A

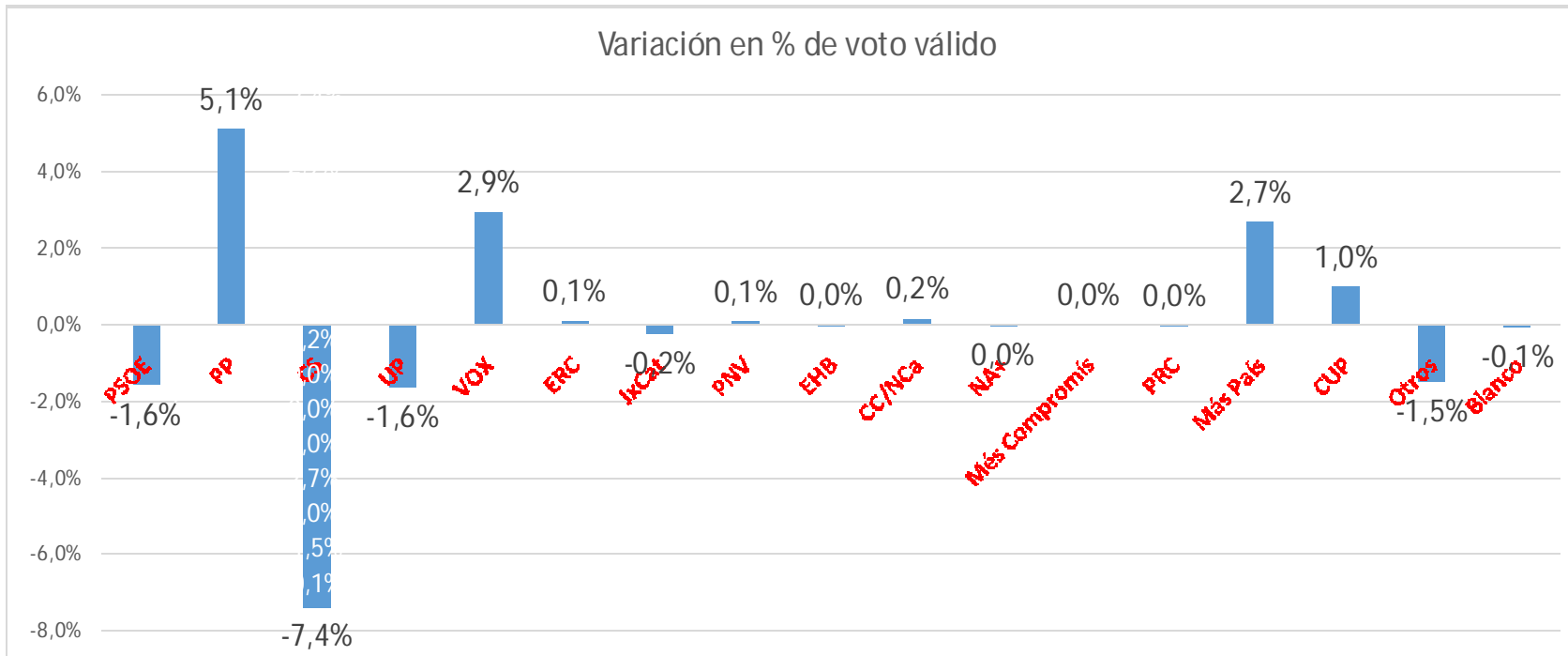
## Resultados Congreso de los Diputados

	Resultado Elecciones Generales 28 abril 2019			Octava oleada: 2 noviembre 2019			Resultado neto/Variación		
	Votos	%	Escaños	Votos	%	Escaños	Votos	%	Escaños
<b>PSOE</b>	7.513.142	28,7%	123	6.848.000	27,1%	118	-665.142	-1,6%	- 5
<b>PP</b>	4.373.653	16,7%	66	5.509.000	21,8%	98	1.135.347	5,1%	32
<b>CS</b>	4.155.665	15,9%	57	2.148.000	8,5%	14	-2.007.665	-7,4%	- 43
<b>UP</b>	3.751.145	14,3%	42	3.209.000	12,7%	33	-542.145	-1,6%	- 9
<b>VOX</b>	2.688.092	10,3%	24	3.335.000	13,2%	43	646.908	2,9%	19
<b>ERC</b>	1.020.392	3,9%	15	1.011.000	4,0%	15	-9.392	0,1%	-
<b>JxCat</b>	500.787	1,9%	7	430.000	1,7%	7	-70.787	-0,2%	-
<b>PNV</b>	395.884	1,5%	6	404.000	1,6%	6	8.116	0,1%	-
<b>EHB</b>	259.647	1,0%	4	253.000	1,0%	4	-6.647	0,0%	-
<b>CC/ NCa</b>	137.664	0,5%	2	177.000	0,7%	3	39.336	0,2%	1
<b>NA+</b>	107.619	0,4%	2	101.000	0,4%	2	-6.619	0,0%	-
<b>Més Compromís</b>	173.821	0,7%	1	177.000	0,7%	1	3.179	0,0%	-
<b>PRC</b>	52.266	0,2%	1	50.000	0,2%	1	-2.266	0,0%	-
<b>Más País</b>		0,0%		682.000	2,7%	2	682.000	2,7%	2
<b>CUP</b>		0,0%		253.000	1,0%	2	253.000	1,0%	2
<b>BNG</b>	94.433	0,4%		122.000	0,5%	1	27.567	0,1%	1
<b>Otros</b>	777.325	3,0%		383.000	1,5%		-394.325	-1,5%	-
<b>Blanco</b>	199.876	0,8%		177.000	0,7%		-22.876	-0,1%	-
<b>Voto válido</b>	26.201.411	100,0%		25.269.000	100,0%		-932.411		
<b>Nulo</b>	276.769			224.000			-52.769		
<b>Nº. votantes</b>	26.478.180	71,76%		25.493.000	68,90%		-985.180	-2,86%	
<b>Abstención</b>	10.420.703	28,24%		11.507.608	31,10%		1.086.905	2,86%	
<b>Total censo</b>	36.898.883			37.000.608			101.725		
		Escaños:	350		Escaños:	350			

## Variación en número de votantes



## Variación en % de voto válido



## Variación en número de escaños



## Transferencia de votos entre partidos

Desde:

PSOE	PP	CS	UP	VOX	Resto	Nvos.votantes y abstención
------	----	----	----	-----	-------	-------------------------------

Destino actual:

PSOE	83,2%	2,0%	7,7%	3,3%	0,0%	0,8%	16,2%
PP	2,7%	85,0%	28,8%	0,0%	10,1%	2,5%	14,6%
CS	0,6%	2,1%	47,5%	0,0%	0,2%	0,0%	11,1%
UP	2,4%	0,0%	0,0%	78,8%	0,0%	1,1%	15,0%
VOX	0,8%	8,9%	11,5%	0,0%	88,2%	0,0%	15,4%
Más País	2,7%	0,0%	0,0%	10,6%	0,0%	1,5%	11,5%
Resto	0,9%	0,0%	0,0%	2,2%	0,0%	90,1%	16,2%
Abstención	6,8%	2,0%	4,5%	5,2%	1,5%	4,1%	

100,0%

100,0%

100,0%

100,0%

100,0%

100,0%

100,0%



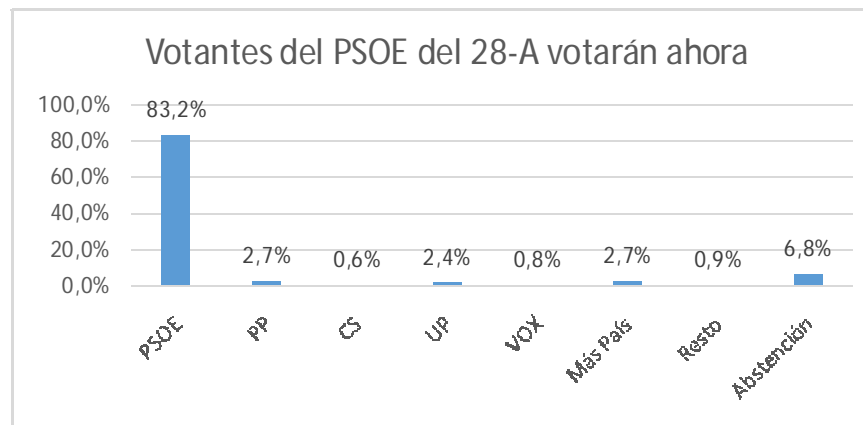
## PSOE

### Nuevo comportamiento electoral

#### Votantes del PSOE del 28-A votarán ahora

PSOE	83,2%
PP	2,7%
CS	0,6%
UP	2,4%
VOX	0,8%
Más País	2,7%
Resto	0,9%
Abstención	6,8%

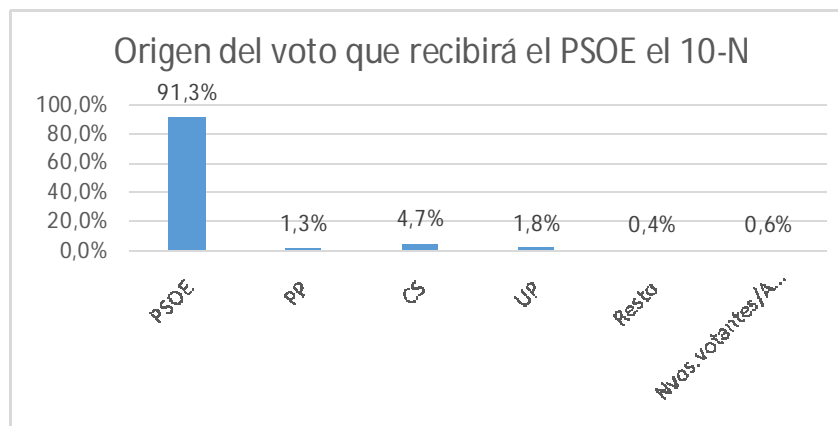
100,0%



#### Origen del voto que recibirá el PSOE el 10-N

PSOE	91,3%
PP	1,3%
CS	4,7%
UP	1,8%
Resto	0,4%
Nvos.votantes/Abste	0,6%

100,0%

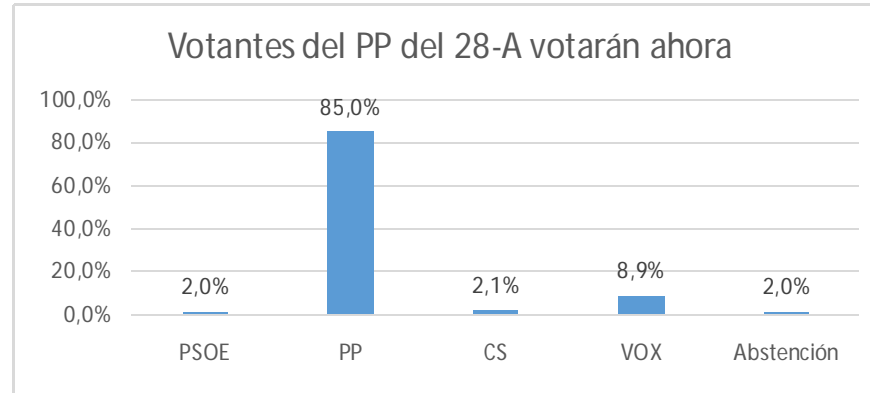


**PP**

Nuevo comportamiento electoral  
Votantes del PP del 28-A votarán ahora

PSOE	2,0%
PP	85,0%
CS	2,1%
VOX	8,9%
Abstención	2,0%

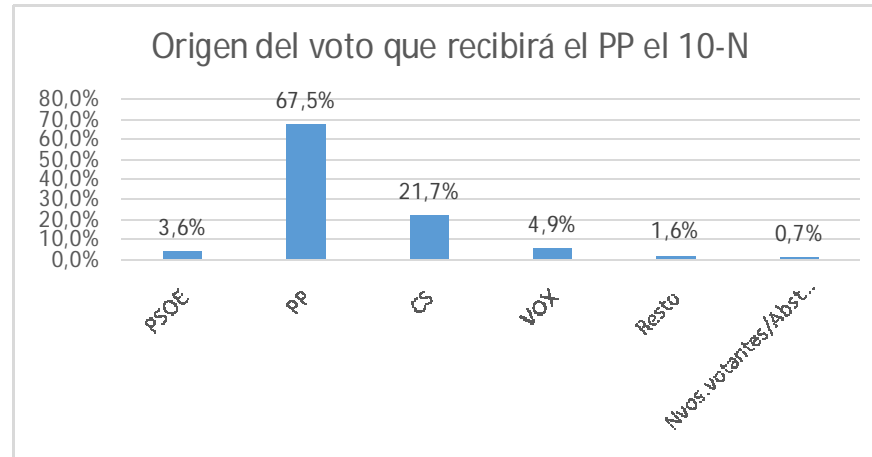
100,0%



Origen del voto que recibirá el PP el 10-N

PSOE	3,6%
PP	67,5%
CS	21,7%
VOX	4,9%
Resto	1,6%
Nvos.votantes/Abste...	0,7%

100,0%

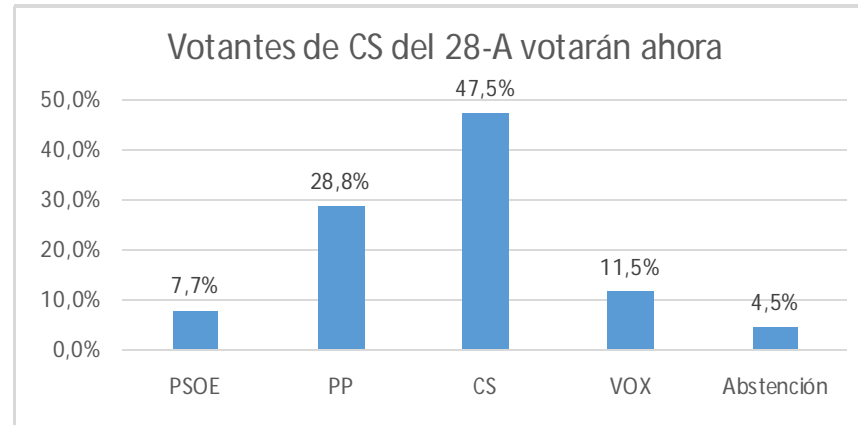


## CIUDADANOS

### Nuevo comportamiento electoral Votantes de CS del 28-A votarán ahora

PSOE	7,7%
PP	28,8%
CS	47,5%
VOX	11,5%
Abstención	4,5%

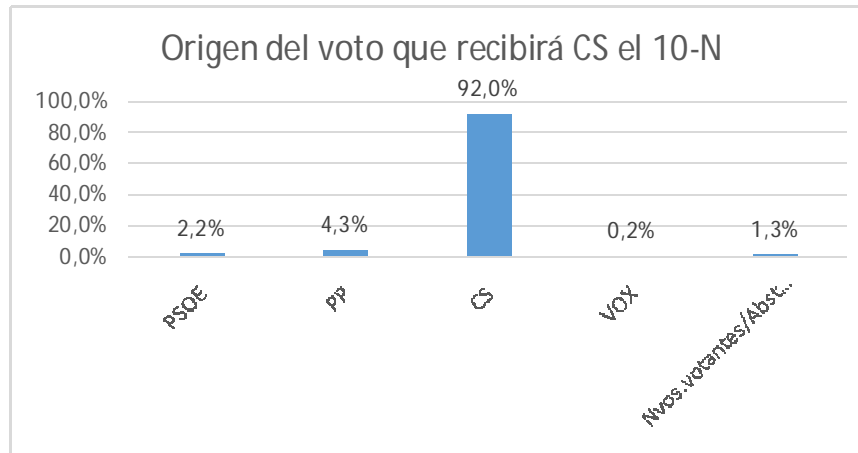
100,0%



### Origen del voto que recibirá CS el 10-N

PSOE	2,2%
PP	4,3%
CS	92,0%
VOX	0,2%
Nvos.votantes/Abste	1,3%

100,0%

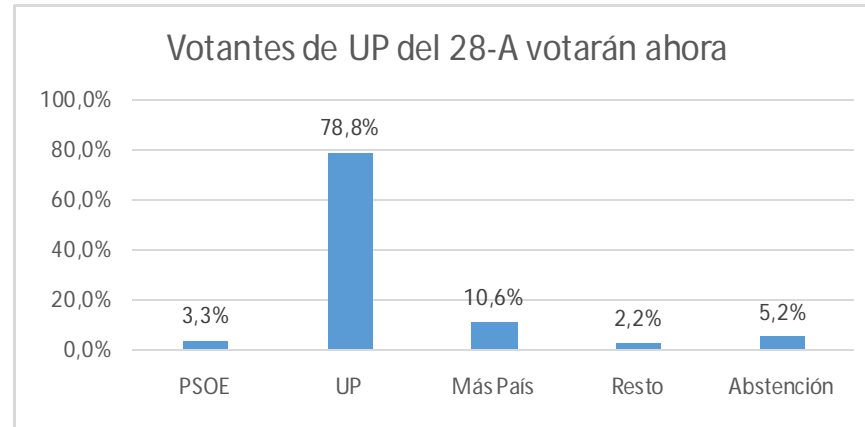


## Unidas Podemos y sus confluencias

Nuevo comportamiento electoral  
Votantes de UP del 28-A votarán ahora

PSOE	3,3%
UP	78,8%
Más País	10,6%
Resto	2,2%
Abstención	5,2%

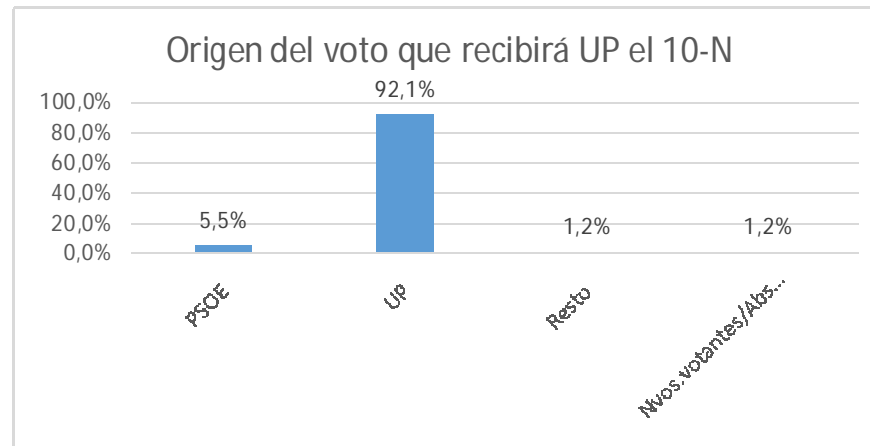
100,0%



Origen del voto que recibirá UP el 10-N

PSOE	5,5%
UP	92,1%
Resto	1,2%
Nvos.votantes/Abste...	1,2%

100,0%



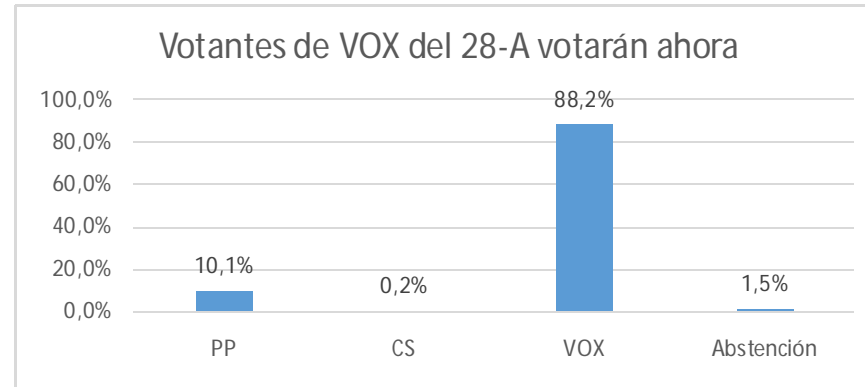
**VOX**

Nuevo comportamiento electoral

Votantes de VOX del 28-A votarán ahora

PP	10,1%
CS	0,2%
VOX	88,2%
Abstención	1,5%

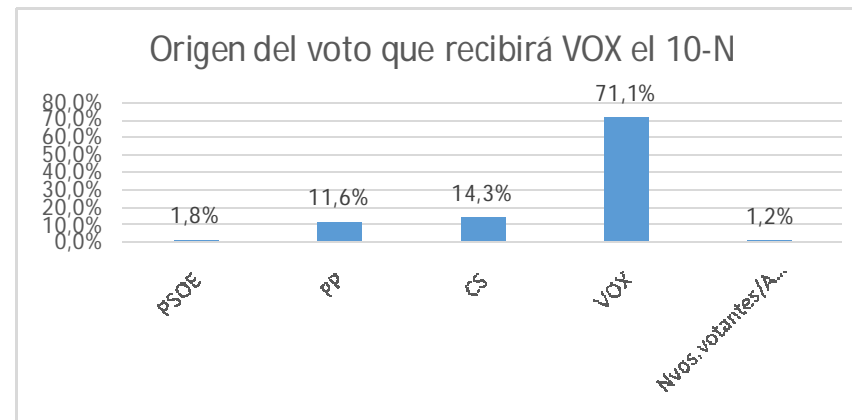
100,0%



Origen del voto que recibirá VOX el 10-N

PSOE	1,8%
PP	11,6%
CS	14,3%
VOX	71,1%
Nvos.votantes/Abste	1,2%

100,0%

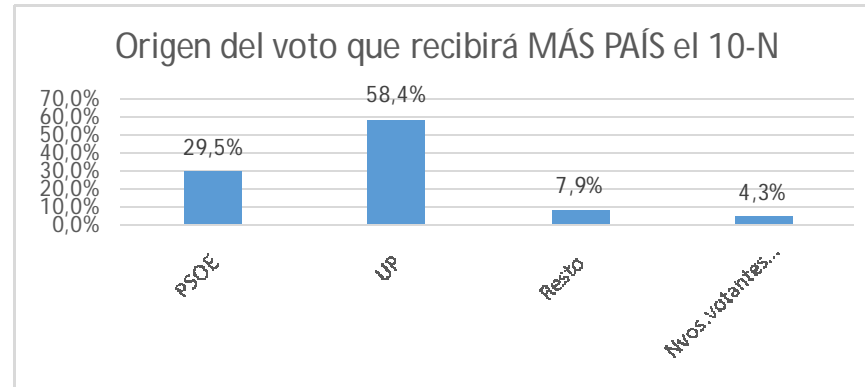


# MÁS PAÍS

Origen del voto que recibirá MÁS PAÍS el 10-N

PSOE	29,5%
UP	58,4%
Resto	7,9%
Nvos.votantes/Abste	4,3%

100,0%



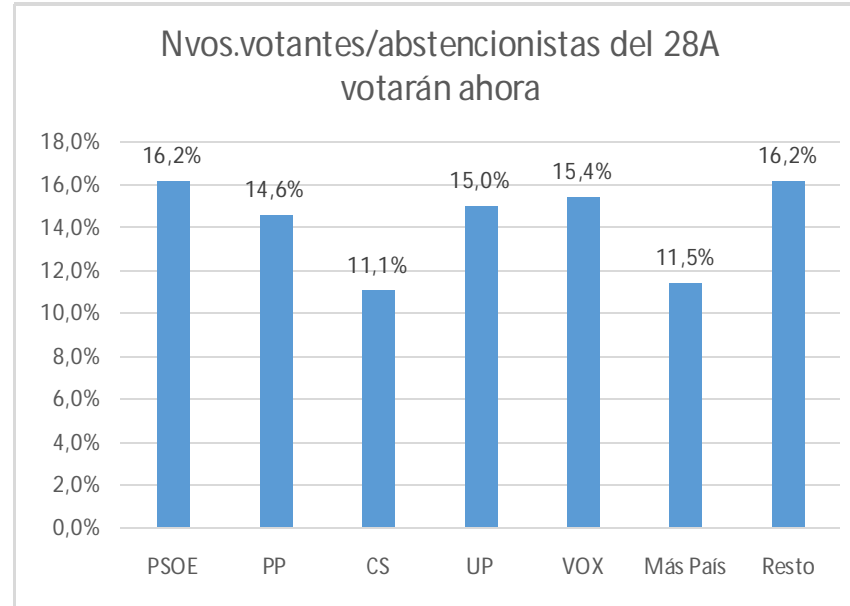
## Nuevos votantes/ Abstención del 28A

Nuevo comportamiento electoral

Nvos.votantes/abstencionistas del 28A votarán ahora

PSOE	16,2%
PP	14,6%
CS	11,1%
UP	15,0%
VOX	15,4%
Más País	11,5%
Resto	16,2%

100,0%



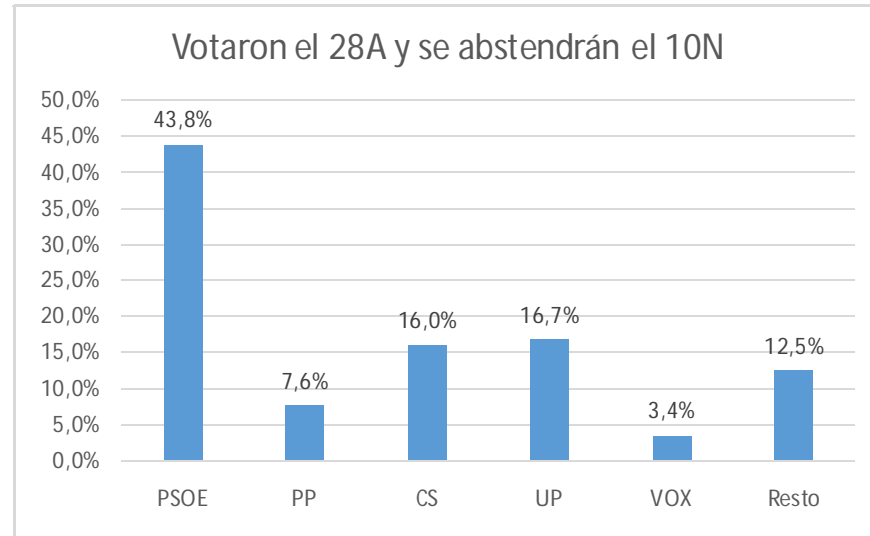
## Origen de la nueva abstención

Nuevo comportamiento electoral

Votaron el 28A y se abstendrán el 10N

PSOE	43,8%
PP	7,6%
CS	16,0%
UP	16,7%
VOX	3,4%
Resto	12,5%

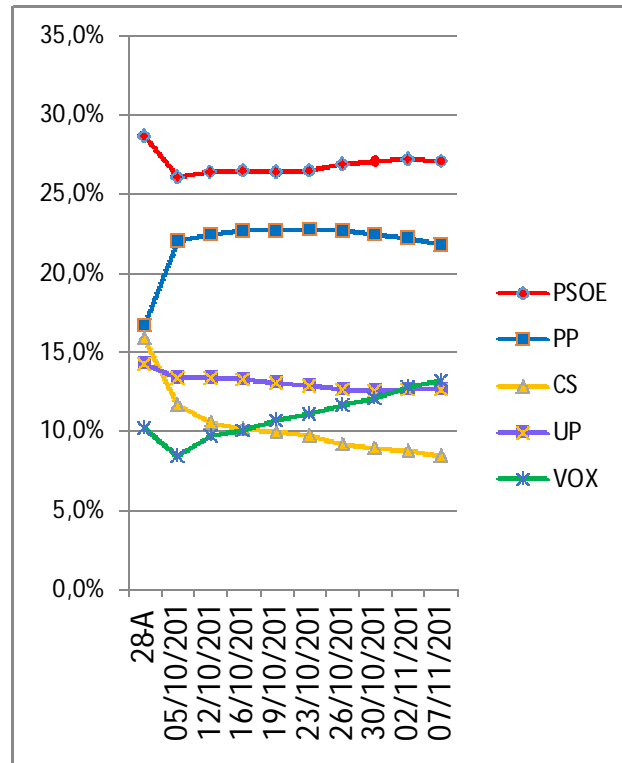
100,0%





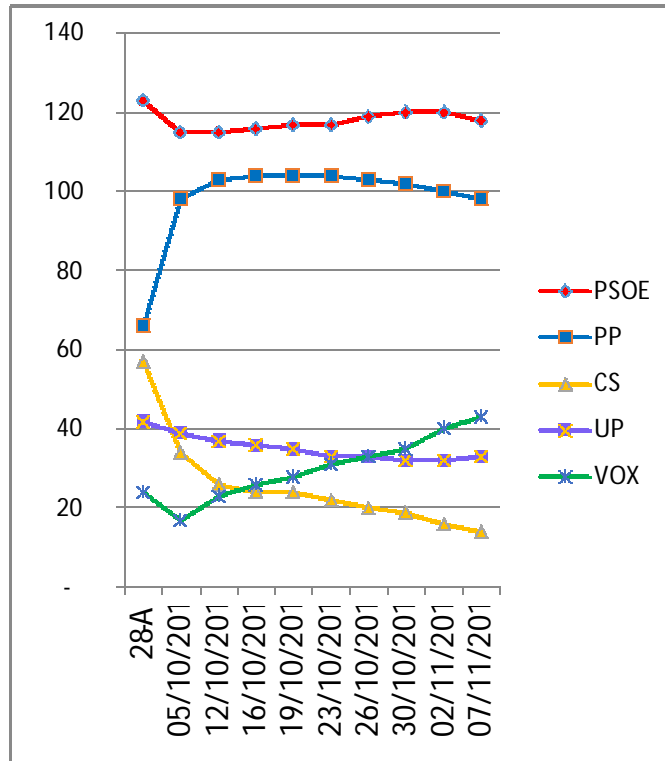
## Evolución porcentaje de voto

	28-A	05/10/2019	12/10/2019	16/10/2019	19/10/2019	23/10/2019	26/10/2019	30/10/2019	02/11/2019	07/11/2019
PSOE	28,7%	26,1%	26,4%	26,5%	26,4%	26,5%	26,9%	27,1%	27,2%	27,1%
PP	16,7%	22,1%	22,5%	22,7%	22,7%	22,8%	22,7%	22,5%	22,2%	21,8%
CS	15,9%	11,7%	10,6%	10,2%	10,0%	9,8%	9,2%	9,0%	8,8%	8,5%
UP	14,3%	13,4%	13,4%	13,3%	13,1%	12,9%	12,7%	12,6%	12,7%	12,7%
VOX	10,3%	8,5%	9,8%	10,1%	10,7%	11,1%	11,7%	12,1%	12,8%	13,2%
ERC	3,9%	4,3%	4,0%	4,2%	4,0%	4,0%	4,0%	3,9%	3,9%	4,0%
JxCat	1,9%	1,7%	1,7%	1,6%	1,5%	1,4%	1,7%	1,5%	1,6%	1,7%
PNV	1,5%	1,6%	1,6%	1,6%	1,5%	1,5%	1,6%	1,5%	1,5%	1,6%
EHB	1,0%	1,0%	1,0%	1,0%	1,0%	1,0%	1,0%	1,0%	1,0%	1,0%
CC/NCa	0,5%	0,6%	0,7%	0,7%	0,6%	0,6%	0,7%	0,6%	0,7%	0,7%
NA+	0,4%	0,5%	0,5%	0,6%	0,5%	0,4%	0,4%	0,4%	0,4%	0,4%
Més Compromís	0,7%	0,8%	0,7%	0,7%	0,7%	0,7%	0,7%	0,7%	0,7%	0,7%
PRC	0,2%	0,2%	0,2%	0,2%	0,2%	0,2%	0,2%	0,2%	0,2%	0,2%
Más País	0,0%	3,8%	3,3%	2,7%	3,2%	3,4%	3,2%	3,1%	3,0%	2,7%
CUP	0,0%	0,6%	0,7%	1,0%	0,8%	1,0%	1,0%	1,1%	1,1%	1,0%
BNG	0,4%	0,3%	0,3%	0,3%	0,3%	0,3%	0,4%	0,3%	0,4%	0,5%
Otros	3,0%	2,1%	1,9%	1,9%	2,1%	1,7%	1,2%	1,7%	1,2%	1,5%
Blanco	0,8%	0,7%	0,7%	0,7%	0,7%	0,7%	0,7%	0,7%	0,6%	0,7%
Voto válido	100,0%	100,0%	100,0%	100,0%	100,0%	100,0%	100,0%	100,0%	100,0%	100,0%
Nº. votantes	71,8%	65,9%	66,0%	66,2%	66,4%	66,5%	67,2%	68,9%	68,2%	68,9%
Abstención	28,2%	31,1%	34,0%	33,8%	33,6%	33,5%	32,8%	31,1%	31,8%	31,1%



## Evolución número escaños

	28-A	05/10/2019	12/10/2019	16/10/2019	19/10/2019	23/10/2019	26/10/2019	30/10/2019	02/11/2019	07/11/2019
PSOE	123	115	115	116	117	117	119	120	120	118
PP	66	98	103	104	104	104	103	102	100	98
CS	57	34	26	24	24	22	20	19	16	14
UP	42	39	37	36	35	33	33	32	32	33
VOX	24	17	23	26	28	31	33	35	40	43
ERC	15	16	16	15	14	15	14	14	14	15
JxCat	7	6	7	7	6	5	6	6	6	7
PNV	6	6	6	6	6	6	6	6	6	6
EHB	4	4	4	4	4	4	4	4	4	4
CC/NCa	2	3	3	2	2	2	2	2	2	3
NA+	2	2	2	2	2	2	2	2	2	2
Més Compromís	1	1	1	2	2	2	1	1	1	1
PRC	1	1	1	1	1	1	1	1	1	1
Más País	-	7	4	3	4	4	4	4	4	2
CUP	-	1	2	2	1	2	2	2	2	2
BNG	-	-	-	-	-	-	-	-	-	1
	350	350	350	350	350	350	350	350	350	349



## Intención directa + Simpatía / Recuerdo de Voto

	IDV+Simpatía	Recuerdo de voto
PSOE	18,4	22,5
PP	14,2	11,3
CS	6	10,9
UP	8,4	10,3
VOX	8,7	7,4
ERC	2,5	2,7
JxCat	1,1	1,2
PNV	1	1,0
EHB	0,5	0,5
CC/NCa	0,5	0,4
NA+	0,3	0,3
Més Compromís	0,5	0,5
PRC	0,1	0,1
Más País	1,7	0,0
CUP	0,9	0,0
Otros	1,6	2,6
Blanco	1,3	2,1
Nulo	0,2	0,2
No votará	18,5	
No votó		16,9
No sabe	11,2	
No contesta	2,4	7,3
No recuerda		1,8
	100	100