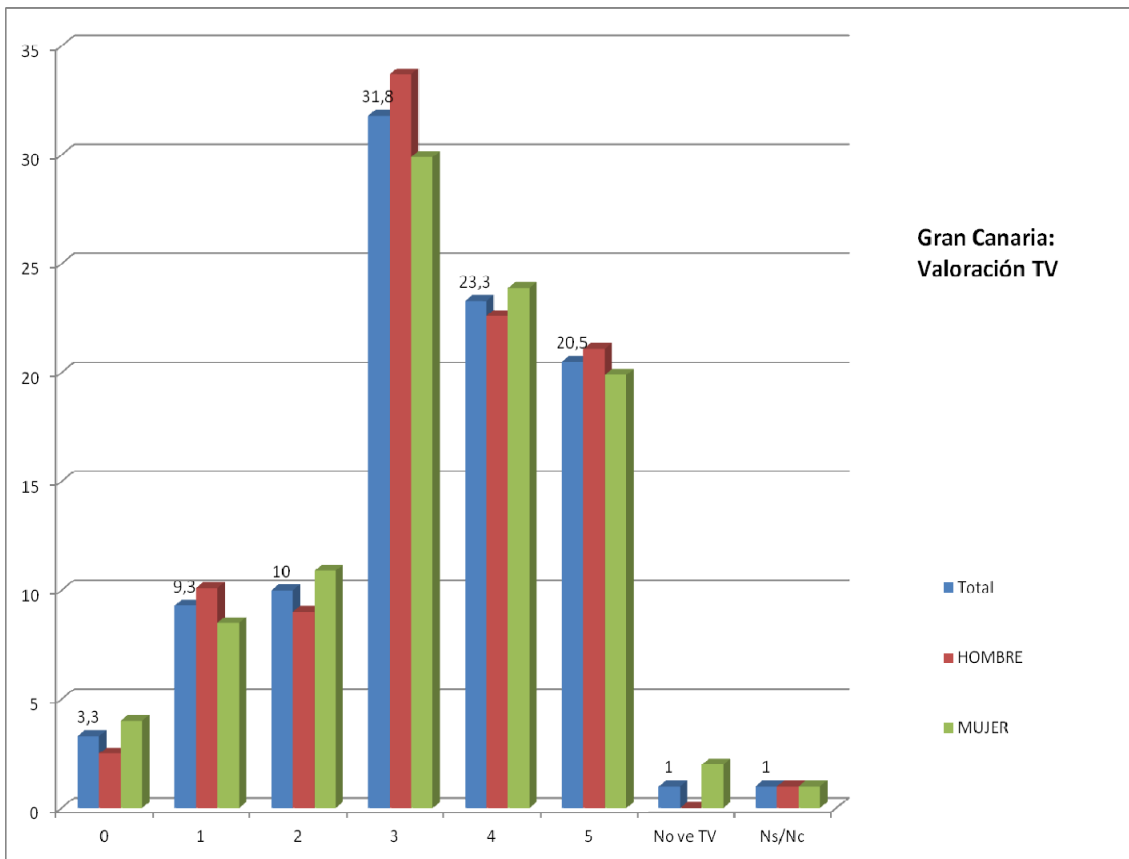
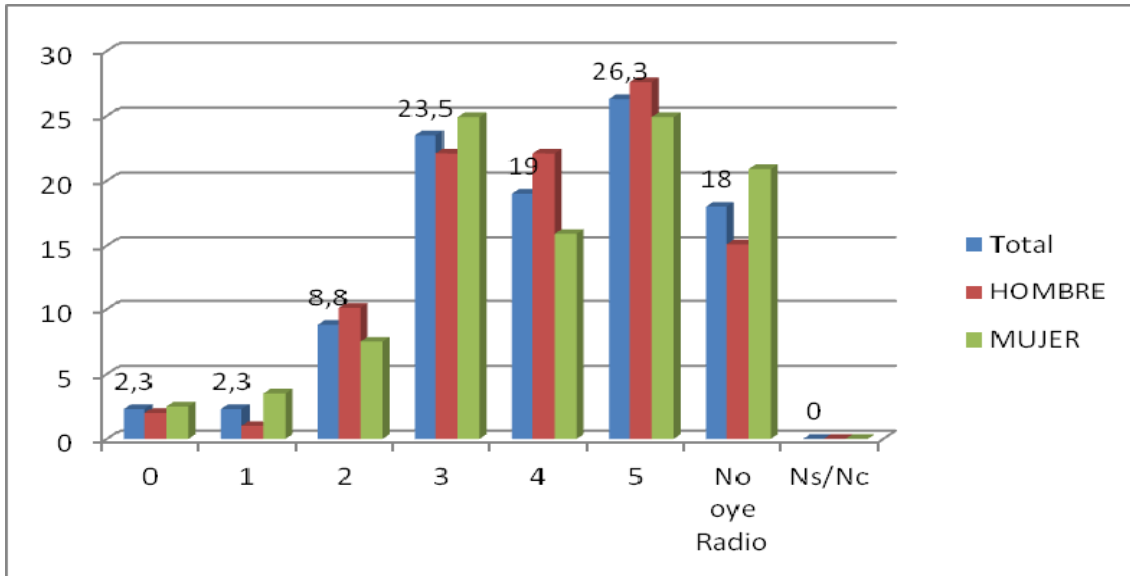




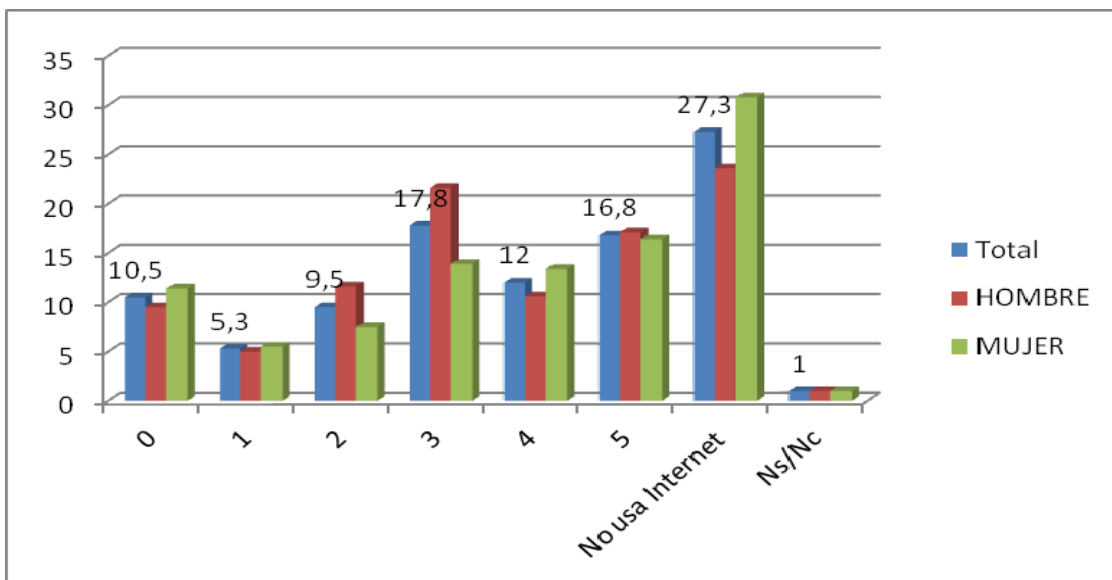
Las Palmas de Gran Canaria

Ficha técnica: Realización de 400 encuestas telefónicas del 5 al 10 de Noviembre en todo el territorio capitalino distribuidas proporcionalmente al número de distritos (5) del municipio. Se ha llevado a cabo un muestreo aleatorio simple con distribución de la muestra por distritos en función del tamaño poblacional de los mismos con cuotas de edad y sexo, con un error muestral del $\pm 4,85\%$, con $p=q=0,5$ (hipótesis más desfavorable) y un Intervalo de Confianza del 95,5%.

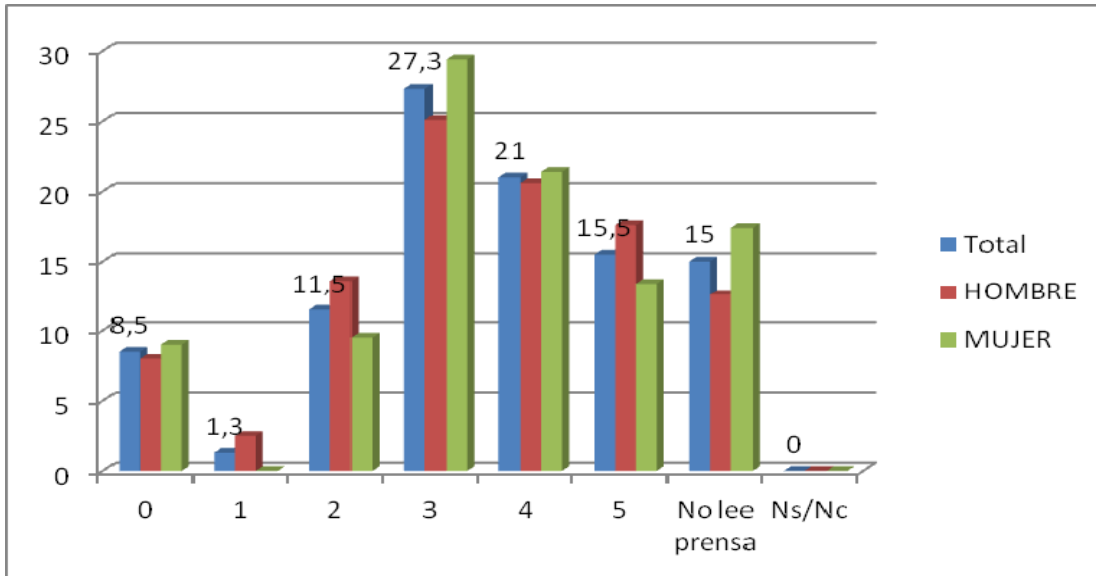




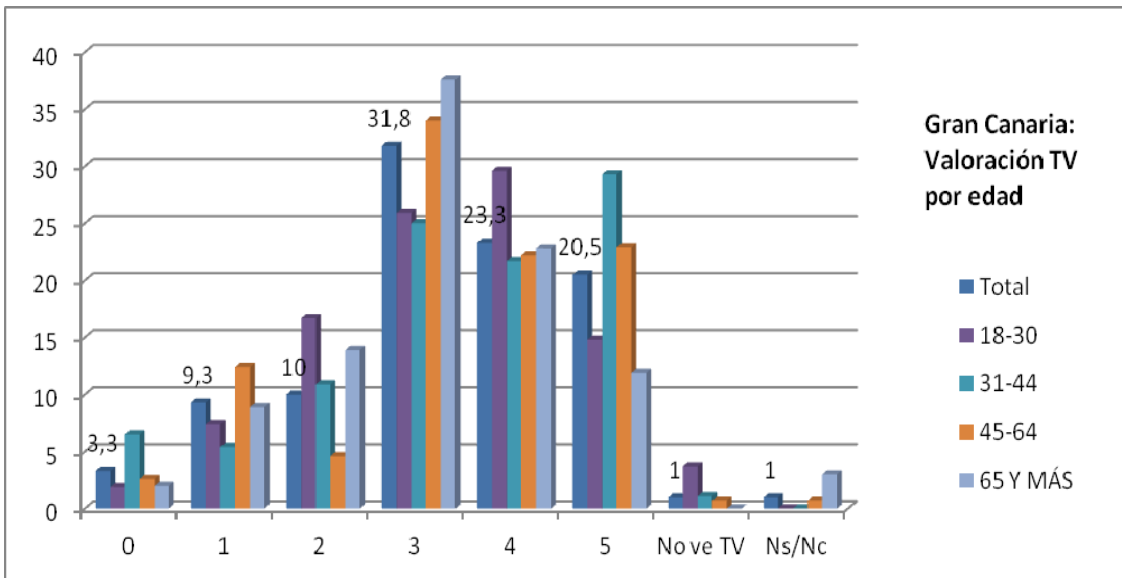
Gran Canaria: Valoración Radio



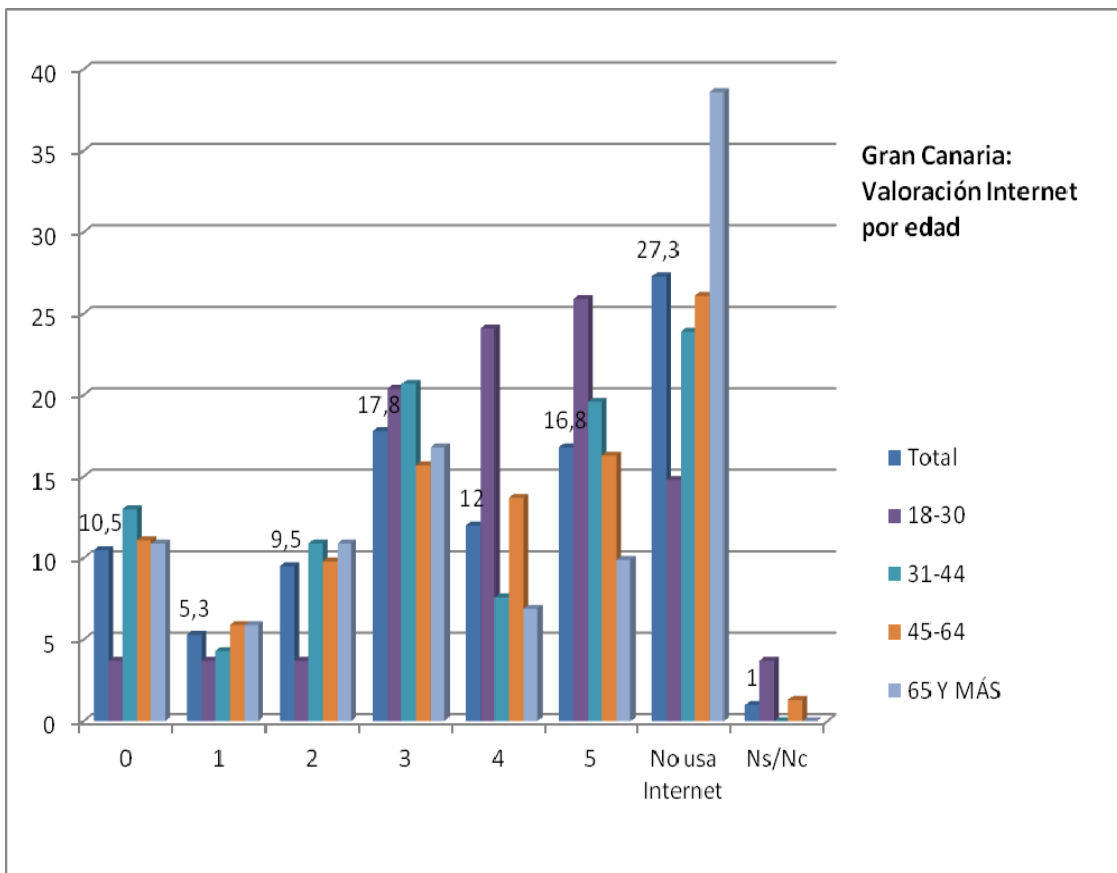
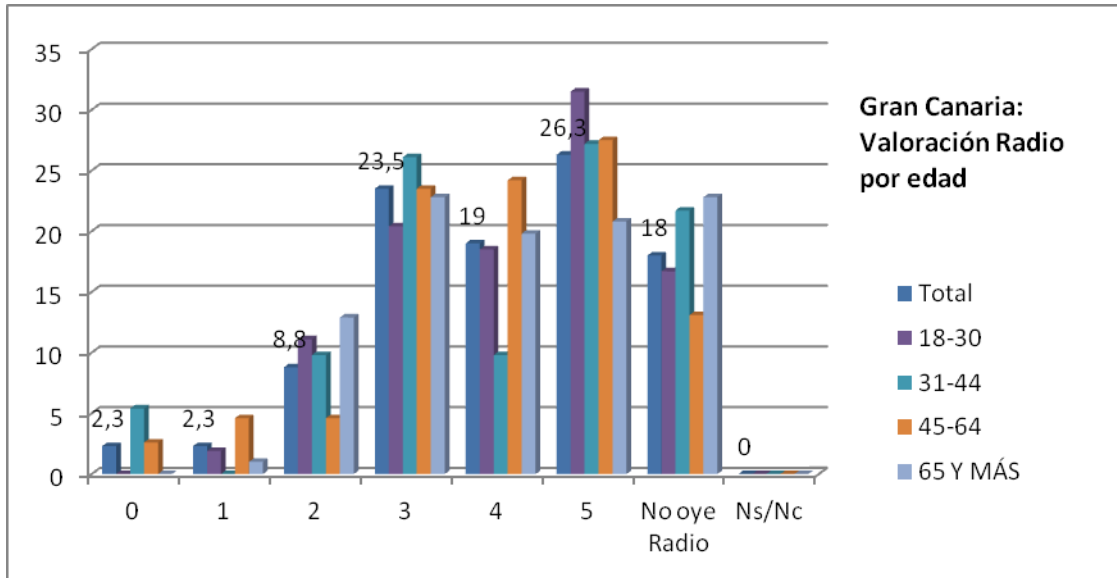
Gran Canaria: Valoración Internet

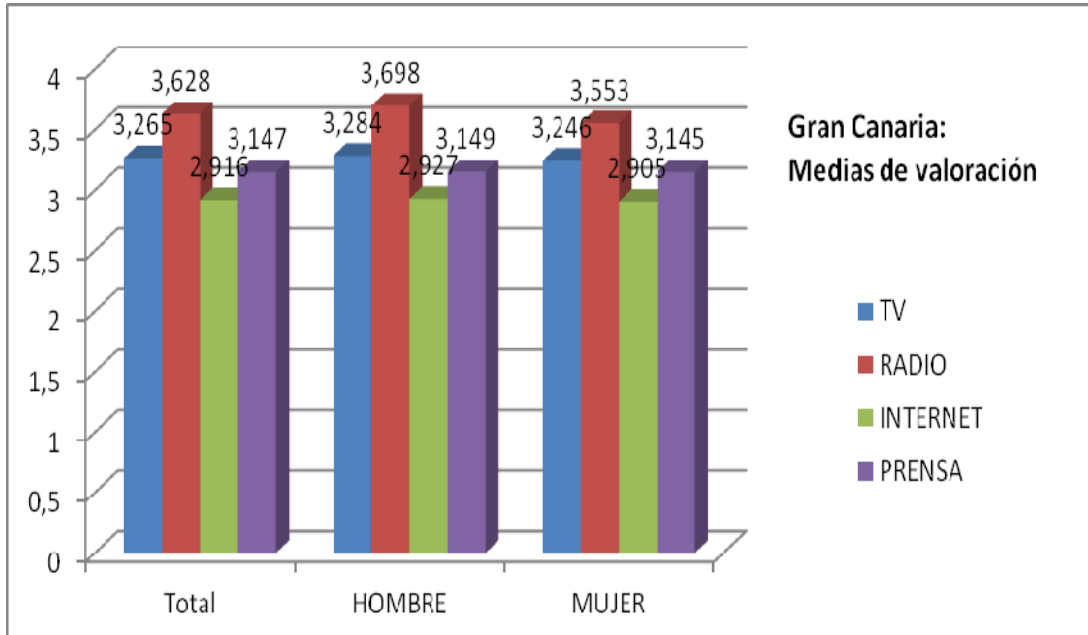
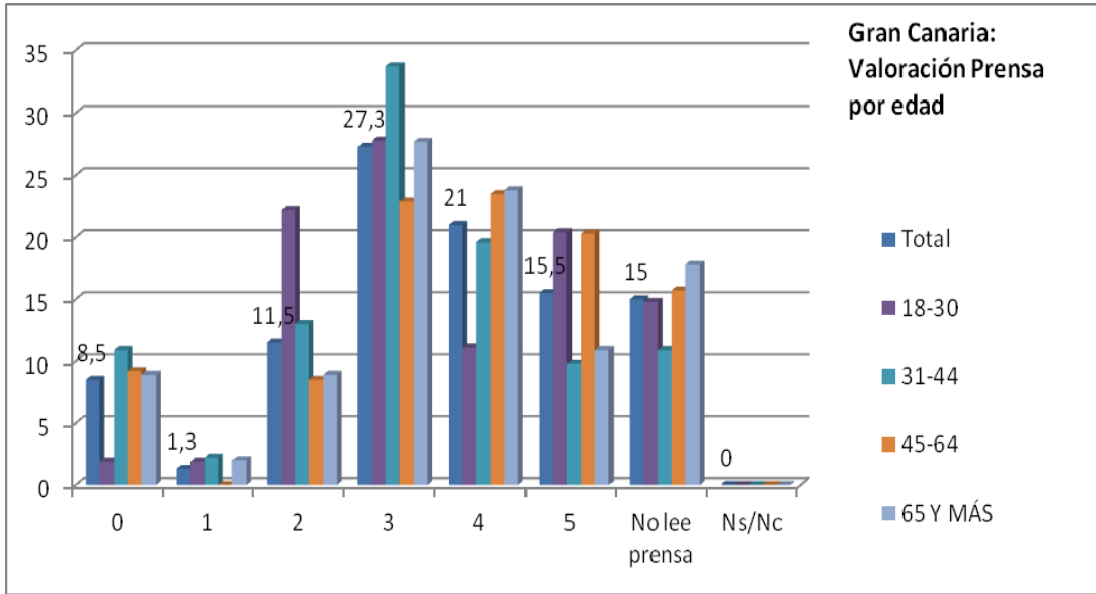


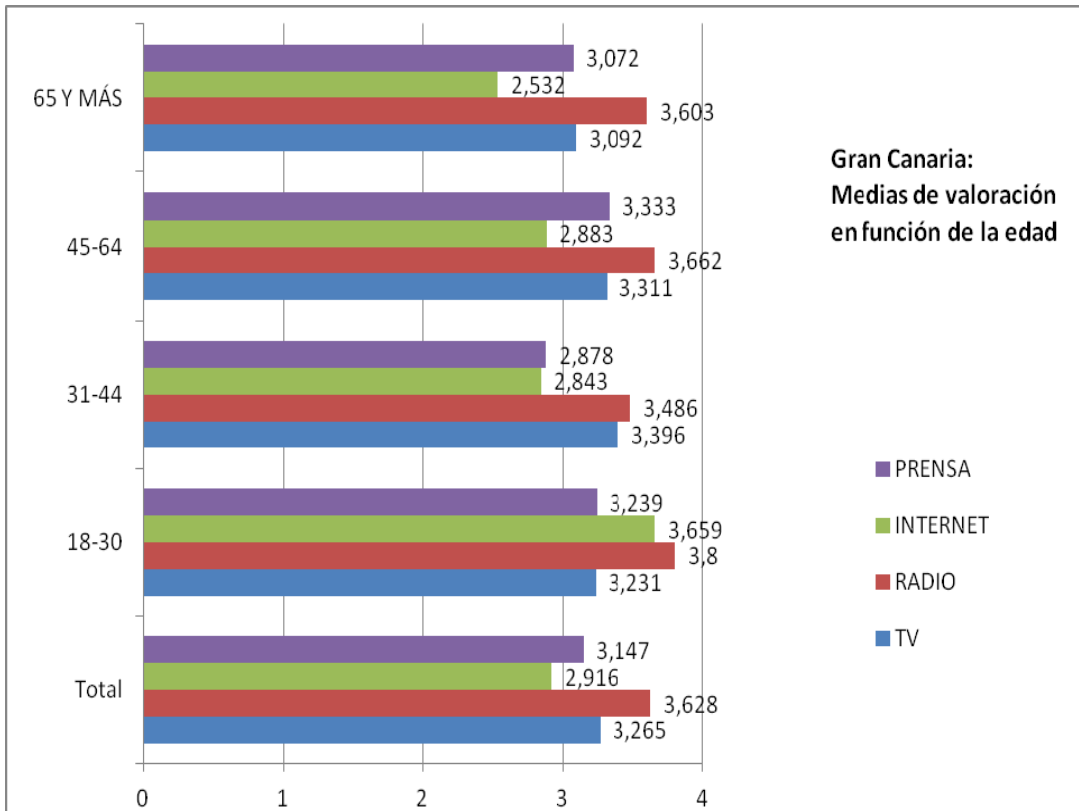
Gran Canaria: Valoración prensa

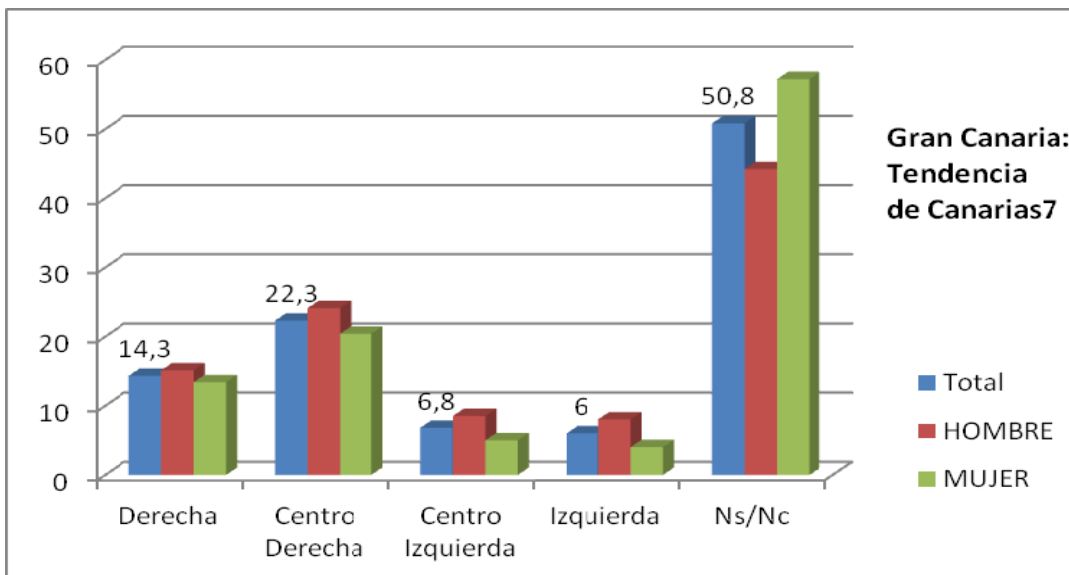
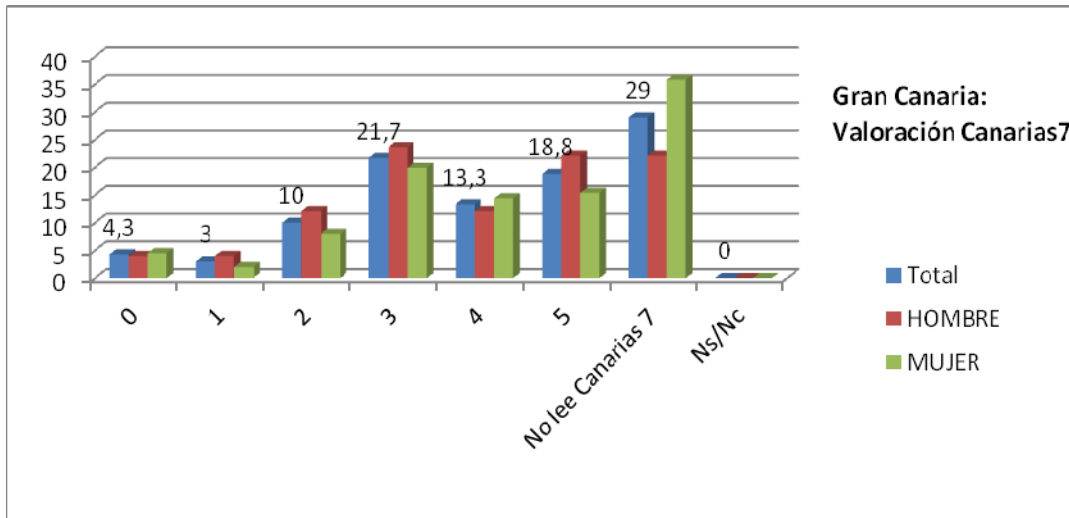


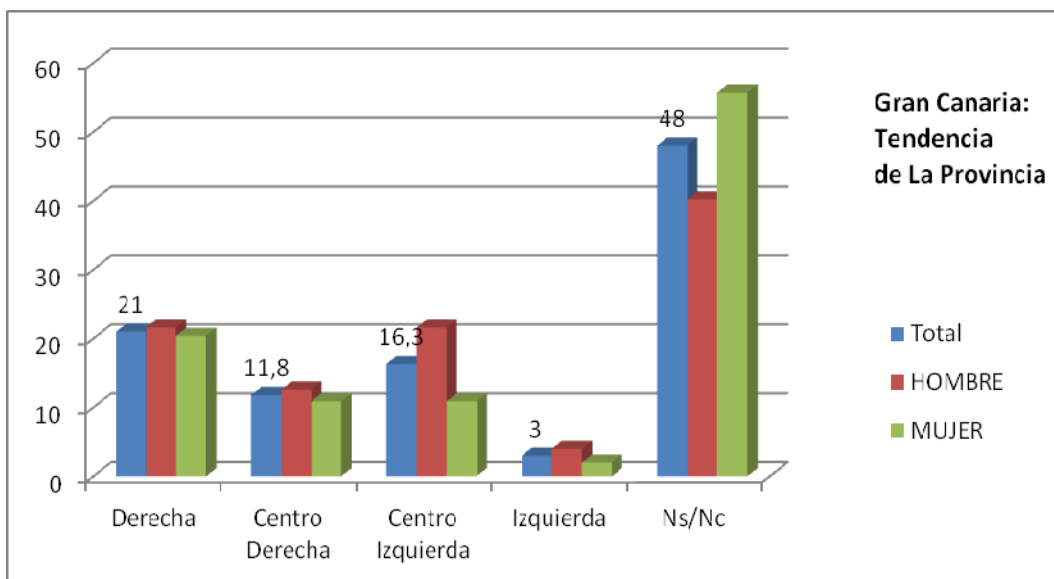
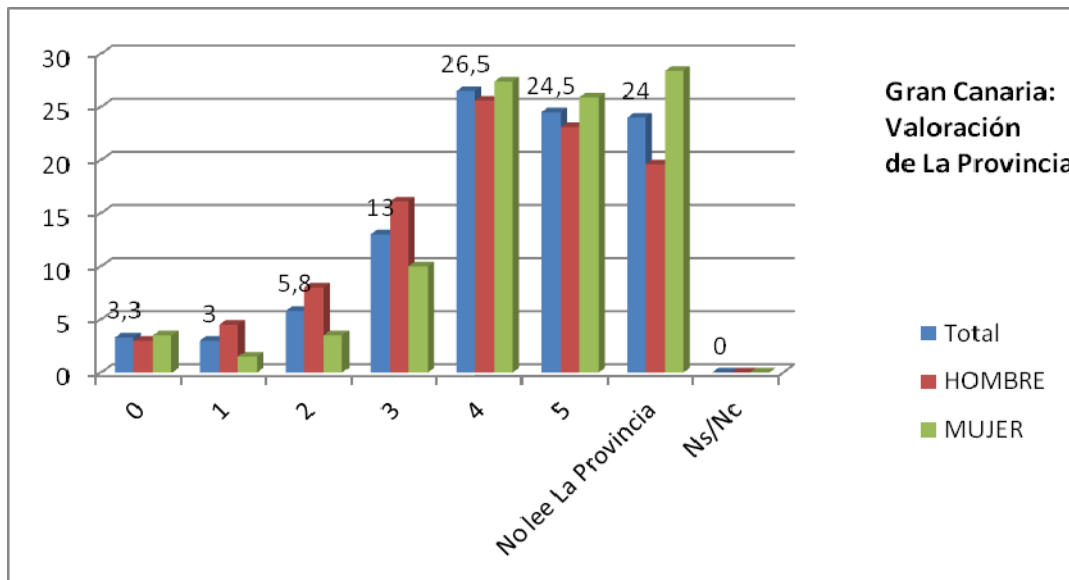
**Gran Canaria:
Valoración TV
por edad**

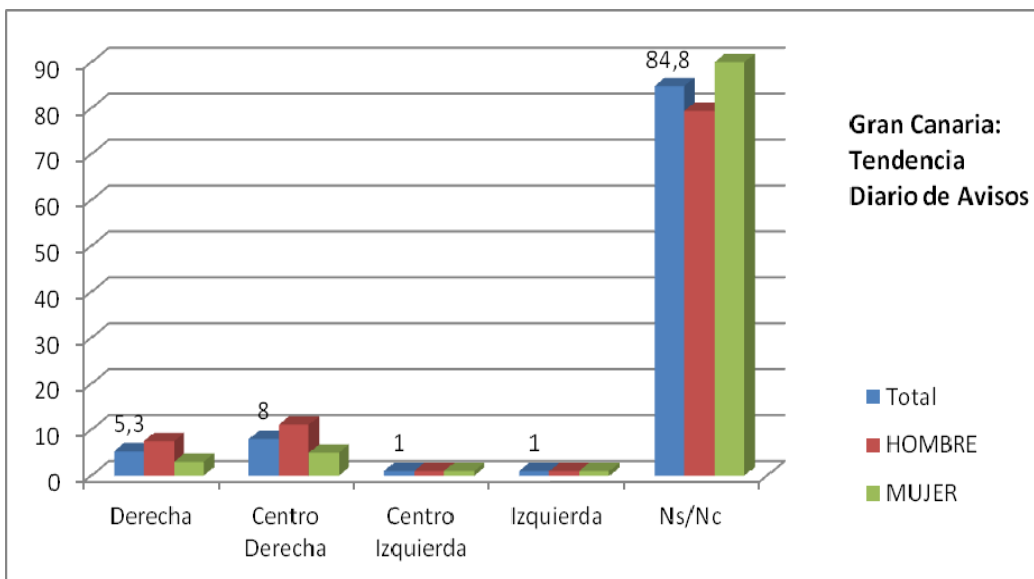
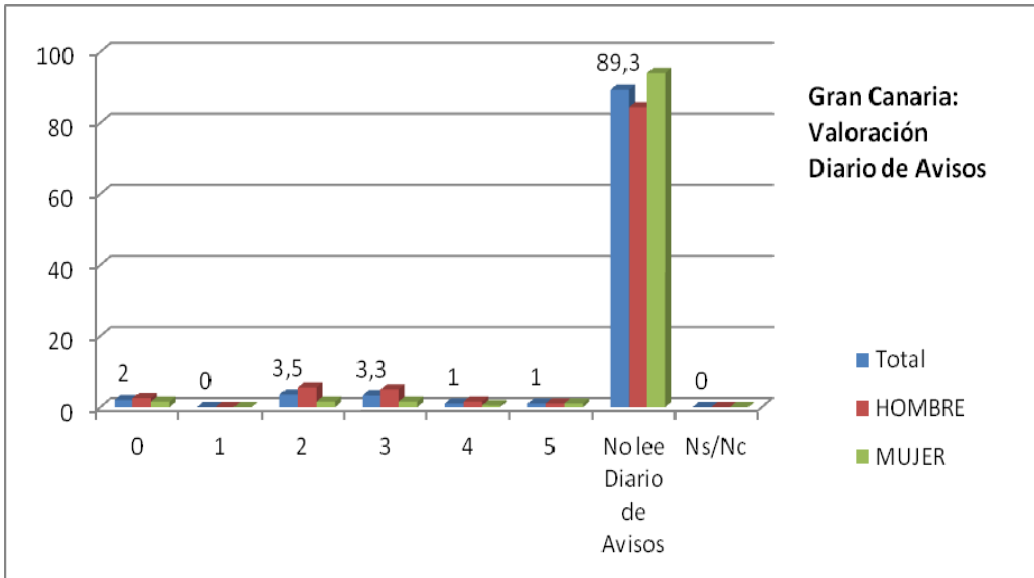


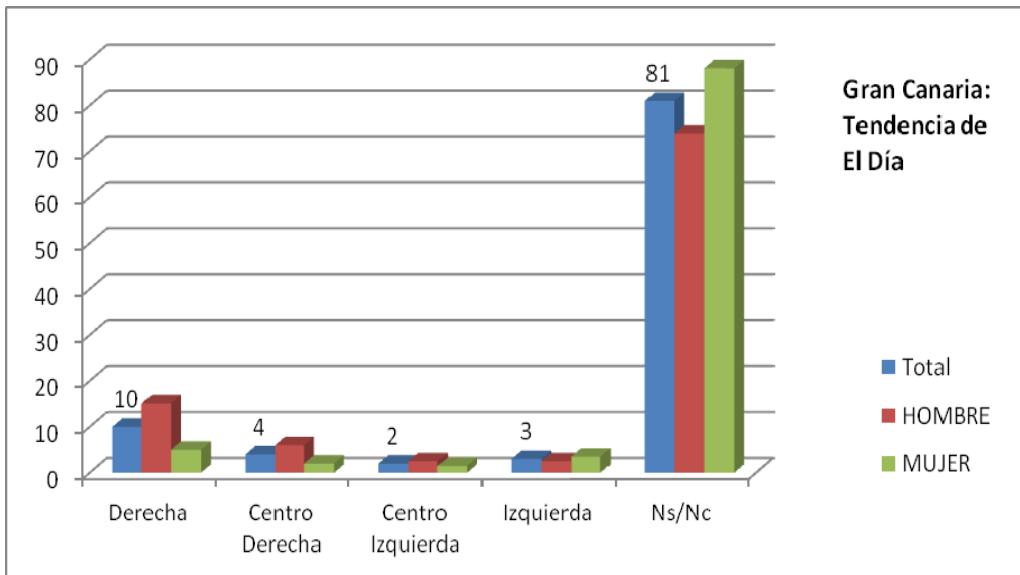
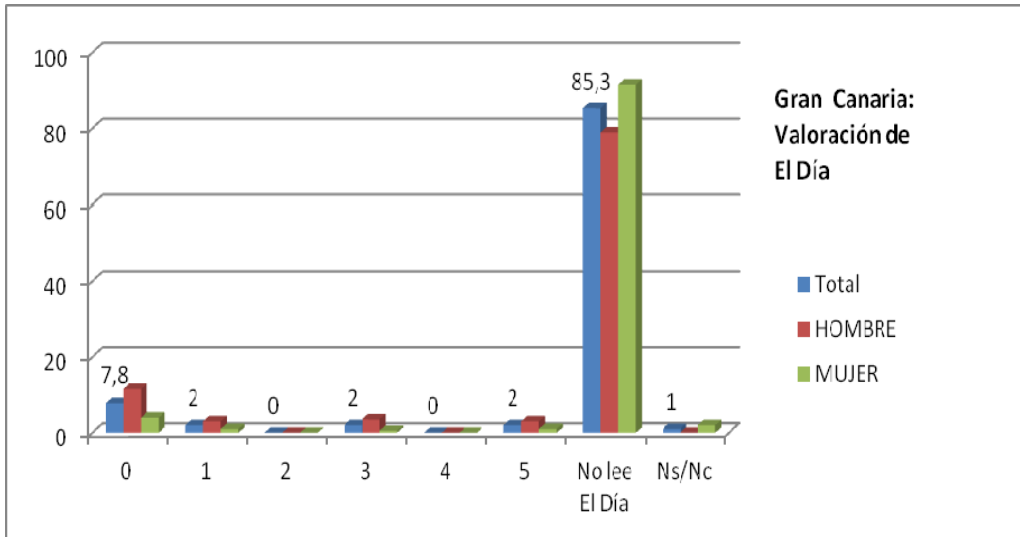


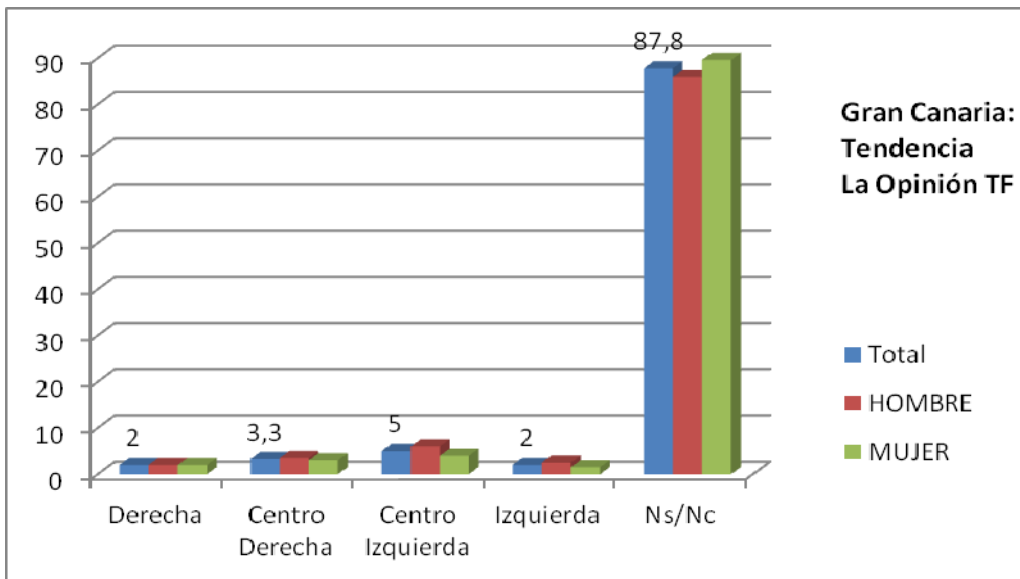
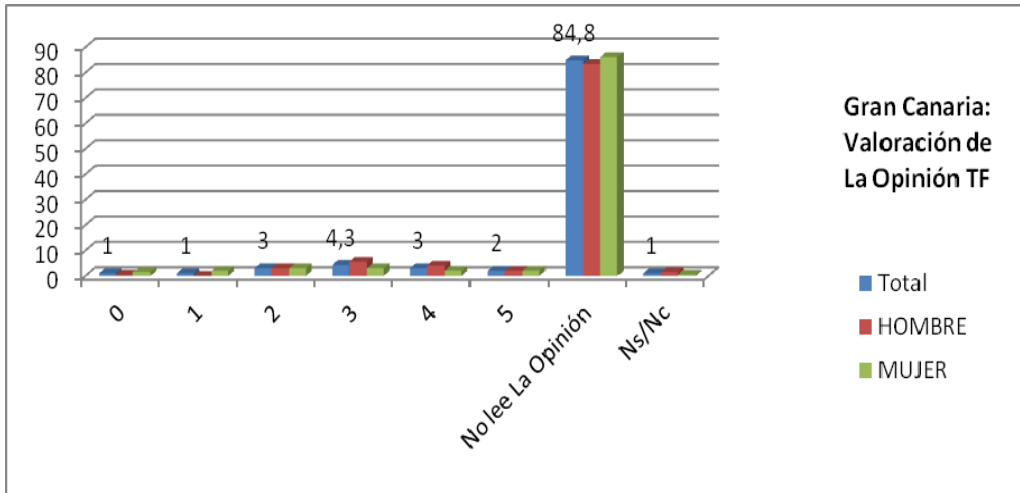


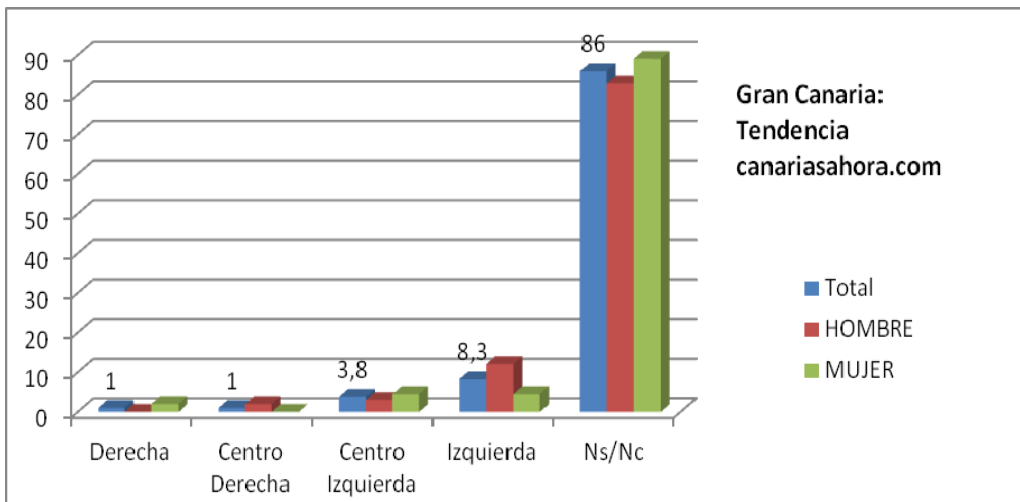
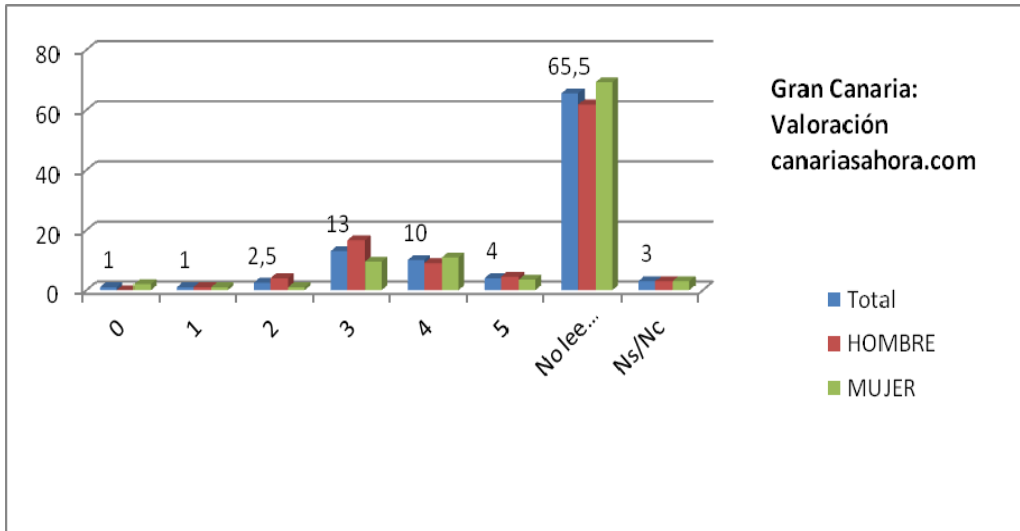


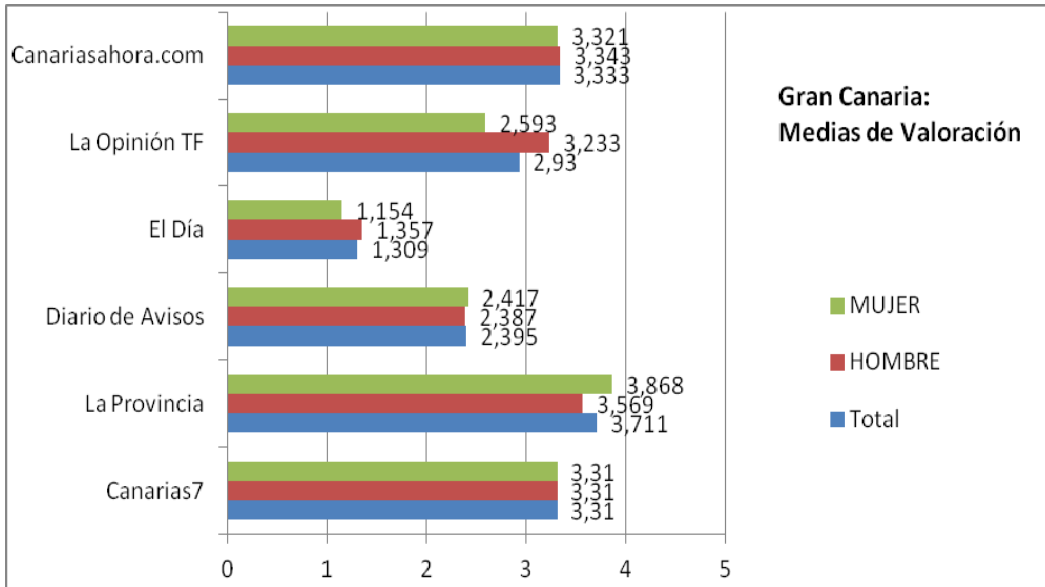


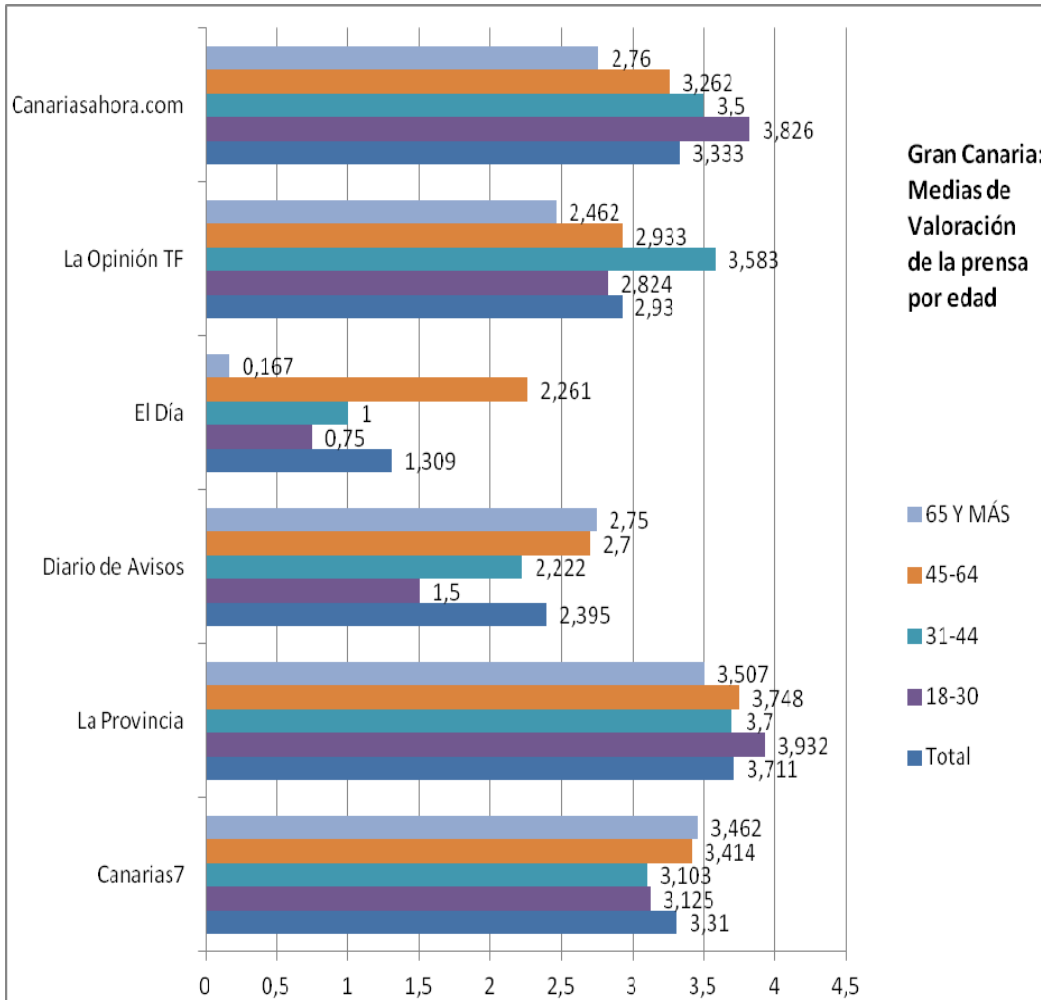














Santa Cruz de Tenerife

Ficha técnica: Realización de 400 encuestas telefónicas del 20 al 25 de Noviembre en todo el territorio capitalino distribuidas proporcionalmente al número de distritos (5) del municipio. Se ha llevado a cabo un muestreo aleatorio simple con distribución de la muestra por distritos en función del tamaño poblacional de los mismos con cuotas de edad y sexo, con un error muestral del $\pm 4,85\%$, con $p=q=0,5$ (hipótesis más desfavorable) y un Intervalo de Confianza del 95,5%.

